

# ETI Base Code



Der ETI-Basiscode ist ein international anerkannter Standard von Arbeitsnormen, der auf den ILO-Konventionen basiert. Er wird von ETI-Mitgliedern und anderen genutzt, um die Arbeitsbedingungen weltweit zu verbessern.

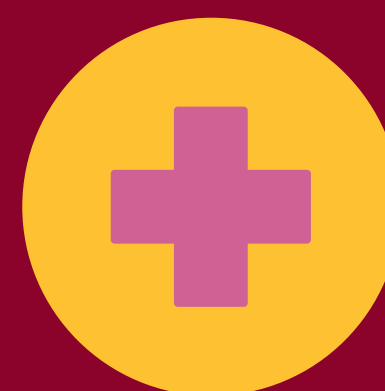
[www.ethicaltrade.org](http://www.ethicaltrade.org)



**Arbeitsverhältnisse sind frei wählbar**



**Vereinigungsfreiheit und Tarifverhandlungen werden respektiert**



**Arbeitsbedingungen sind sicher und hygienisch**



**Keine Kinderarbeit**



**Mindestlöhne werden gezahlt**



**Arbeitszeit ist nicht überhöht**



**Diskriminierung wird nicht praktiziert**



**Es bestehen geregelte Arbeitsverhältnisse**



**Unmenschliche oder brutale Behandlungen sind nicht erlaubt**